

Fiche Produit

Spécifications



Harmony bouton tournant - Ø22 - à manette - 3 positions - 2F

XA2ED33

Principales

Gamme de produit	Easy Harmony XA2
Type de produit ou équipement	Bouton-tournant complet
Nom de l'appareil	XA2
Matériau de la collerette	Bâti pour bouton de commande
Diamètre de fixation	22,5 mm

Complémentaires

Vente par quantité indivisible	1
Entraxe de fixation	$\geq 30 \times 40$ mm (NEMA 12) - épaisseur: 1...5 mm
Mode de fixation	Écrou de fixation: 2...2,4 N.m
Forme de la tête de l'unité de signalisation	Rond
Type d'unité de commande	déclenchement et accrochage mécanique
Profil de l'unité de commande	Noir interrupteur à bascule
Positions de l'unité de commande	3 positions de 45°
Description des contacts	2 NO + 1 NF
Fonctionnement des contacts	Standard
Endurance mécanique	300000 cycle
Mode de raccordement	, capacité de serrage: $\leq 2 \times 1,5$ mm ² , capacité de serrage: $\leq 1 \times 2,5$ mm ² , capacité de serrage: $\geq 1 \times 0,5$ mm ² Bornes Faston, taille de connexion: 6,3 mm
Couple de serrage	0,8 N.m
Protection contre les courts-circuits	10 A fusible type gL se conformer à CEI 60269-1
[Ith] courant thermique conventionnel	10 A (borniers à vis-étrier)
[Ui] tension assignée d'isolement	600 V se conformer à CEI 60947-5-1
[Uimp] tension assignée de tenue aux chocs	6 kV se conformer à CEI 60947-5-1
[Ie] courant assigné d'emploi	3 A à 240 V, AC-15, A600 0,27 A à 250 V, +/-0,5 mm, Q600
Durée de vie électrique	500000 cycle, AC-15, 3 A à 240 V, cadence de fonctionnement <60 cyc/mn, facteur de charge: 0,5 se conformer à CEI 60947-5-5 500000 cycle, +/-0,5 mm, 0,2 A à 110 V, cadence de fonctionnement <60 cyc/mn, facteur de charge: 0,5 se conformer à CEI 60947-5-5
Fiabilité électrique	$\Lambda < 10 \exp(-8)$ à 24 V
Largeur	30 mm

Hauteur	42 mm
Profondeur	68,2 mm
Poids du produit	0,054 kg
Type de commande	Déclenchement et accrochage mécanique
Profil de l'unité de commande	Interrupteur à bascule
Type de tête	Plastique auto-extinguible
Couleur de la capsule	Noir

Environnement

Traitement de protection	TH
Température ambiante de stockage	-40...70 °C
Température ambiante de fonctionnement	-25...55 °C
Catégorie de surtension	Classe II conforming to CEI 536
Degré de protection IP	IP66 se conformer à CEI 60536
Tenue aux chocs IK	IK06 conforme à CEI 60529
Normes	GB 14048.1 GB 14048.5 CEI 60947-5-1 CEI 60947-5-1
Certifications du produit	CCC CSA
Tenue aux vibrations	10 gn (f= 40...500 Hz) conforming to CEI 60068-2-6
Tenue aux chocs mécaniques	120 gn (durée = 11 ms) pour accélération sur 1/2 sinusoïde se conformer à CEI 60068-2-27

Emballage

Type d'emballage 1	PCE
Nb produits dans l'emballage 1	1
Hauteur de l'emballage 1	3,300 cm
Largeur de l'emballage 1	10,160 cm
Longueur de l'emballage 1	10,160 cm
Poids de l'emballage 1	50,000 g
Type d'emballage 2	S02
Nb produits dans l'emballage 2	100
Hauteur de l'emballage 2	15,000 cm
Largeur de l'emballage 2	30,000 cm
Longueur de l'emballage 2	40,000 cm
Poids de l'emballage 2	5,638 kg
Type d'emballage 3	P06
Nb produits dans l'emballage 3	1600
Hauteur de l'emballage 3	77,000 cm
Largeur de l'emballage 3	80,000 cm
Longueur de l'emballage 3	60,000 cm

Poids de l'emballage 3

98,580 kg

Environmental Data

Schneider Electric vise à atteindre le statut de Net Zero d'ici 2050 grâce à des partenariats avec la chaîne logistique, des matériaux à faible impact et une circularité via notre campagne en cours "Use Better, Use Longer, Use Again" pour prolonger la durée de vie des produits et leur recyclabilité.

[Environmental Data expliquées >](#)

[Comment évaluons-nous la durabilité des produits >](#)

Empreinte environnementale

Empreinte carbone (kg CO2 eq.) **1**

Communication environnementale [Profil environnemental du Produit](#)

Use Better

Matières et Substances

Emballage sans plastique **Non**

[Directive UE RoHS](#)

Conformité proactive (produit hors de la portée juridique de la directive européenne RoHS)

Règlementation REACH

[Déclaration REACH](#)

Règlement RoHS chinois

[Déclaration RoHS pour la Chine](#)

Use Again

Réemballer et réusiner

Profil Économie Circulaire

[Informations de fin de vie](#)

DEEE



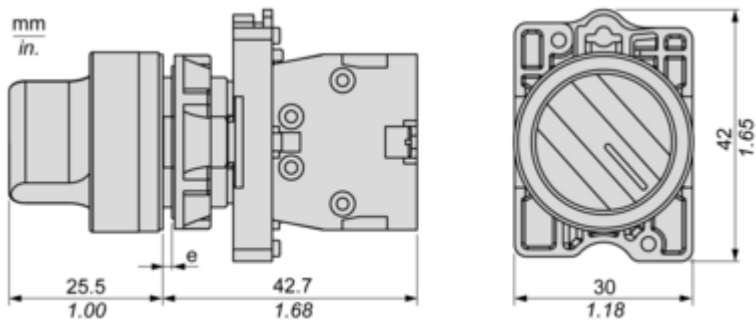
Le produit doit être éliminé sur les marchés de l'Union européenne à la suite d'une collecte spécifique des déchets et ne jamais finir dans des poubelles

Reprise

No

Encombrements

Dimensions

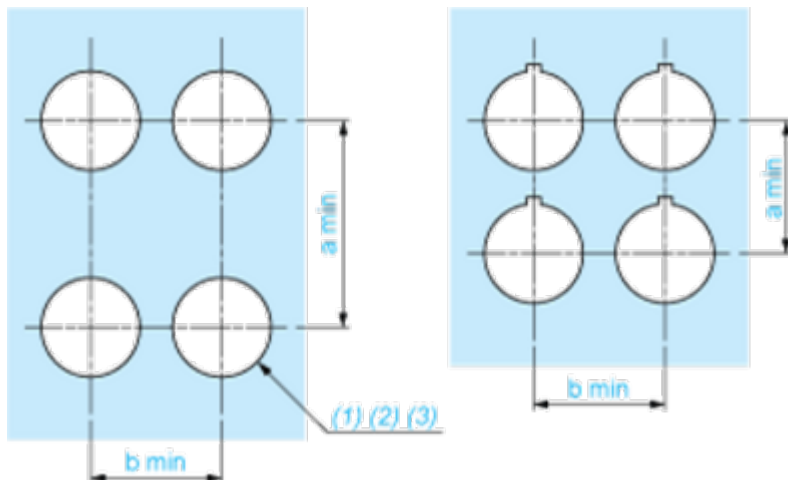


(e) Epaisseur du dispositif de serrage : 1 à 6 mm / 0,04 à 0,24 pouces

Montage et périmètre de sécurité

Découpe pour boutons-poussoirs, commutateurs et voyants (trous réalisés, prêt à installer)

Raccordement par borniers à vis



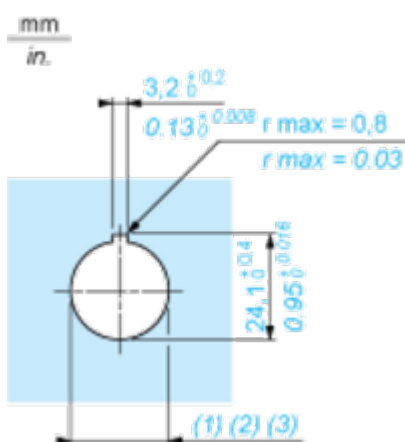
(1) Diamètre sur support ou panneau réalisé

(2) Pour les commutateurs de sélection et les boutons d'Arrêt d'urgence, l'utilisation d'une plaque anti-rotation de type ZB5AZ902 est recommandée.

(3) Ø 22,5 mm recommandé (Ø 22,3₀^{+0,4}) / Ø 0,89 po recommandé (Ø 0,88 po.₀^{+0,016})

Connexions	a en mm	a en po.	b en mm	b en po.
Par connecteur à bornes à vis	40	1,57	30	1,18
Par connecteurs Faston	45	1,77	32	1,26

Détail de la cavité de la cosse



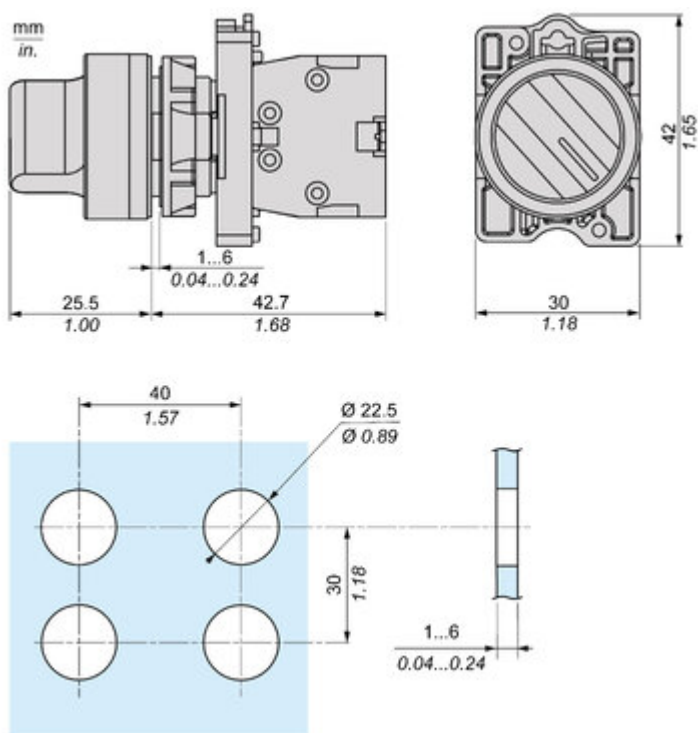
(1) Diamètre sur support ou panneau réalisé

(2) Pour les commutateurs de sélection et les boutons d'Arrêt d'urgence, l'utilisation d'une plaque anti-rotation de type ZB5AZ902 est recommandée.

(3) Ø 22,5 mm recommandé (Ø 22,3₀^{+0,4}) / Ø 0,89 po recommandé (Ø 0,88 po.₀^{+0,016})

Technical Illustration

Dimensions



Offer Marketing Illustration

Product benefits / Features

Features
Easy Harmony XA2

-  Cost effective plastic pushbuttons with metallic-look ring
-  Full function solution fit to customer needs
-  Modular design allows flexible and simple setup for complete products
-  Strong robustness and harsh environment protection
-  Wide availability throughout an extensive distribution network



Offer Marketing Illustration

Product benefits / Features

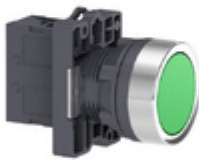
Technical Benefits

Easy Harmony XA2

Ø22 mm pushbuttons and pilot lights fits standard OEM and panel builder applications.

Plastic pushbuttons with metallic-look ring

Supports extended temperature range from -40 °C to +70 °C



CCC, EAC, CE

IP65 for Push Button and Pilot Lights
IP54 for key selector switch and indicators

Image of product / Alternate images

Alternative

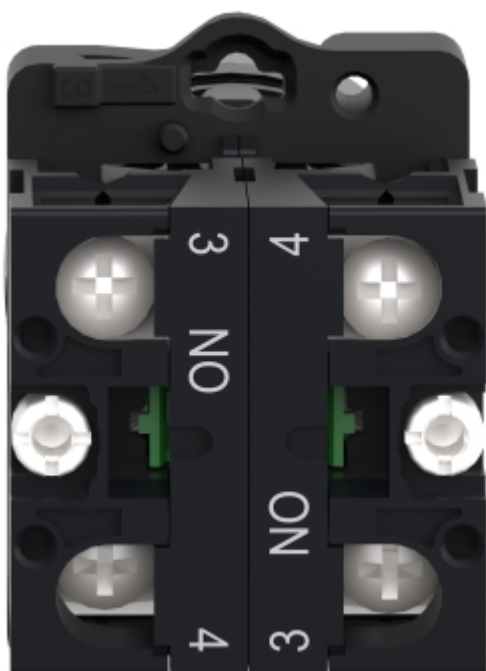






Image of product in real life situation

