



Art. 00458-A • 00458-B

Scatola da scrivania pop-up per apparecchi MODO/MIX/STEEL (2+2+2 moduli)

DESCRIZIONE

Scatola pop-up a scomparsa per installazione a scrivania, con fondo, per apparecchi delle serie MODO/MIX/STEEL.

APPARECCHI CONSENTITI

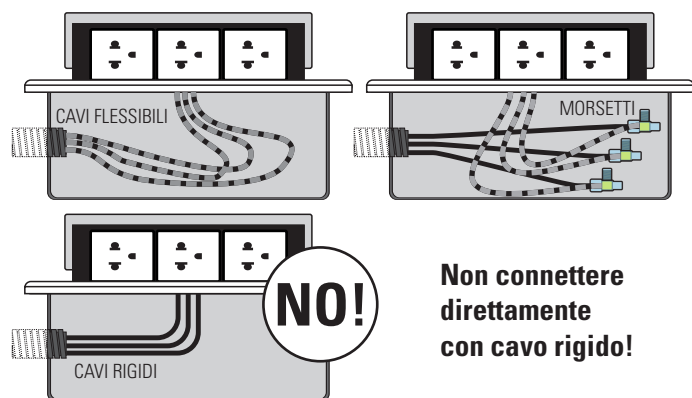
La scatola pop-up consente l'installazione di apparecchi a 1 o 2 moduli MODO/MIX/STEEL, limitatamente a quelli senza sporgenza alcuna frontale.

Non è possibile installare: dimmer, pulsanti con tirante, prese TV/SAT con connettore tipo F o BNC, Interruttori magnetotermici, int. differenziali, e tutti gli apparecchi MODO/MIX/STEEL maggiori di 2 moduli (44mm) o con supporto integrato.

SCelta DEI CONDUTTORI

La corretta apertura e chiusura è consigliata con l'utilizzo di cavi in rame flessibili di dimensione massima 4mm², nel rispetto delle normative in vigore.

Nel caso la linea arrivi sulla scatola con cavi in rame rigidi, è necessario utilizzare dei morsetti e uno spezzone di cavo flessibile dal morsetto fino agli apparecchi.



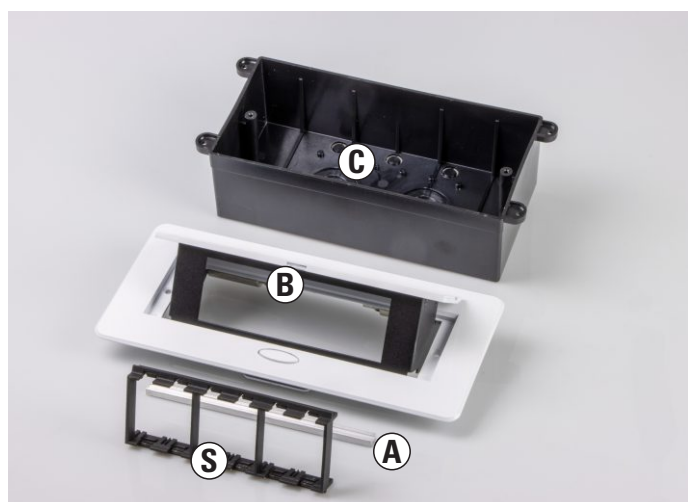
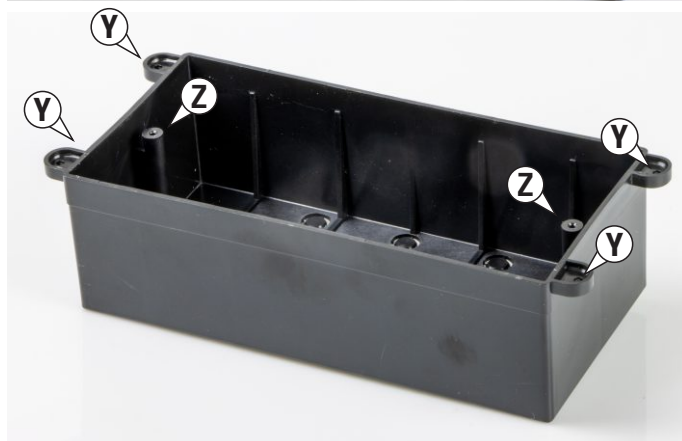
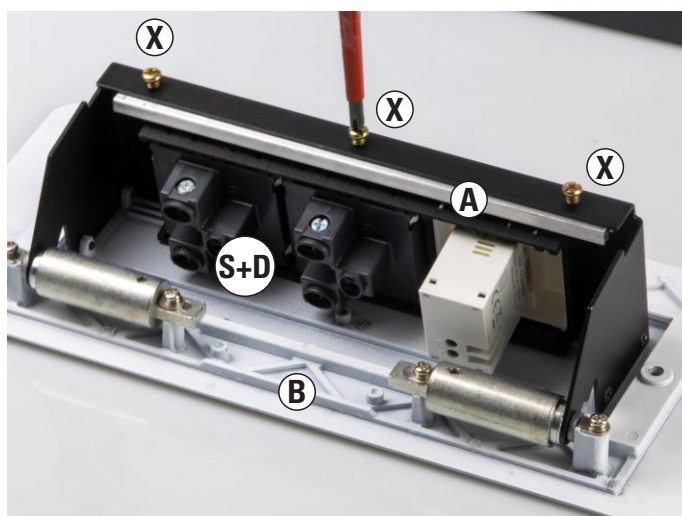
Non connettere direttamente con cavo rigido!

MODALITÀ DI INSTALLAZIONE

La scatola pop-up va installata su un foro di dimensioni minima 102mm x 216mm (4" x 8.5"). Il fondo scatola va fissato sul retro del foro. Le 2 viti lunghe a corredo consentono il fissaggio del coperchio con fondo scatola su pannelli/scrivanie di spessore massimo 25mm (1").

SEQUENZA DI INSTALLAZIONE

- Scollegare la corrente elettrica dal centralino.
- Posizionare il fondo (C) sul lato inferiore del tavolo/scrivania.
- Ancorare il fondo (C) al tavolo/scrivania con le 4 viti corte (Y).
- Infilare il tubo nel fondo (C) e far uscire i cavi all'interno (almeno 200mm/ 8").
- Montare gli apparecchi sul supporto (S).
- Cablare gli apparecchi (D), secondo le indicazioni di ciascun prodotto.
- Posizionare il supporto (S+D) nel coperchio scatola chiuso (B).
- Posizionare la barra di alluminio (A) sul supporto e fissare con le viti (X).
- Verificare la corretta apertura e chiusura della scatola (B).
- Posizionare la scatola (B) nel foro del tavolo/scrivania.
- Fissare la scatola (B) col il fondo (C) tramite le due viti lunghe (Z).



Art. 00458-A • 00458-B

Pop-up desk box for MODO/MIX/STEEL devices (2 + 2 + 2 modules)



DESCRIPTION

Retractable pop-up box for desktop installation, with bottom, for MODO/MIX/STEEL series appliances.

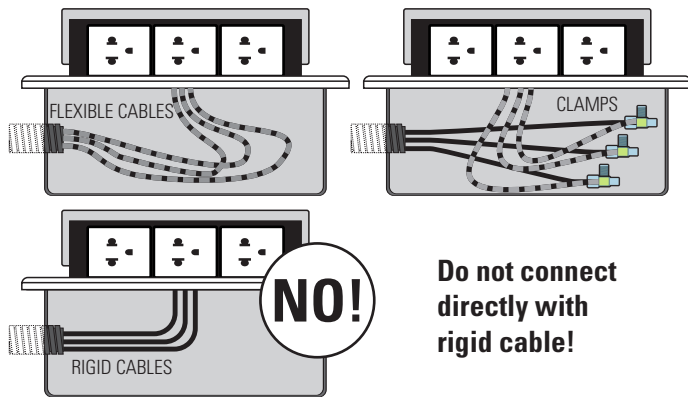
PERMITTED EQUIPMENT

The pop-up box allows the installation of appliances with 1 or 2 MODO/MIX/STEEL modules, limited to those without any front overhang.

It is not possible to install the following items: dimmers, pushbuttons with tie rod, TV / SAT sockets with F or BNC type connector, miniature circuit breakers, differential switches, and all MODO/MIX/STEEL devices larger than 2 modules (44mm) or with integrated support.

CHOICE OF CONDUCTORS

Correct opening and closing is recommended with the use of flexible copper cables with a maximum size of 4mm², in compliance with the regulations in force. If the line arrives on the box with rigid copper cables, it is necessary to use terminals and a piece of flexible cable from the terminal to the devices.

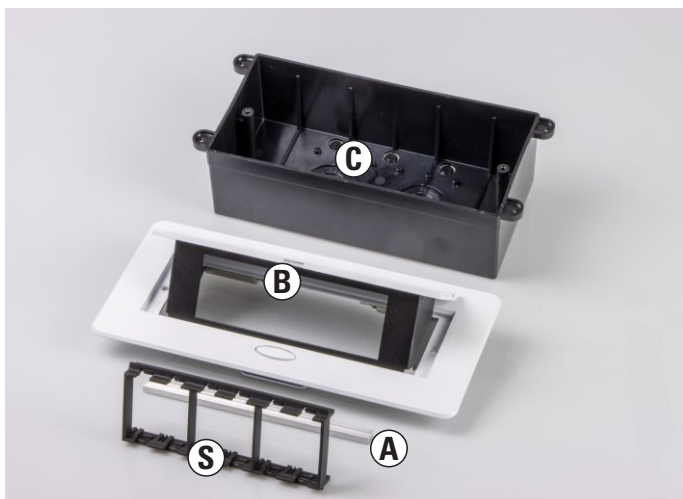
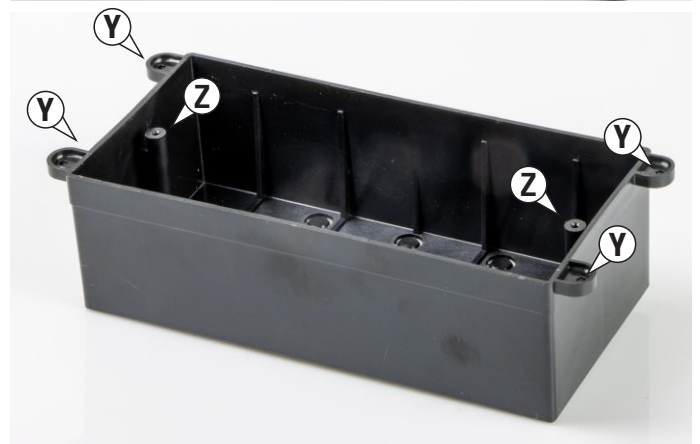
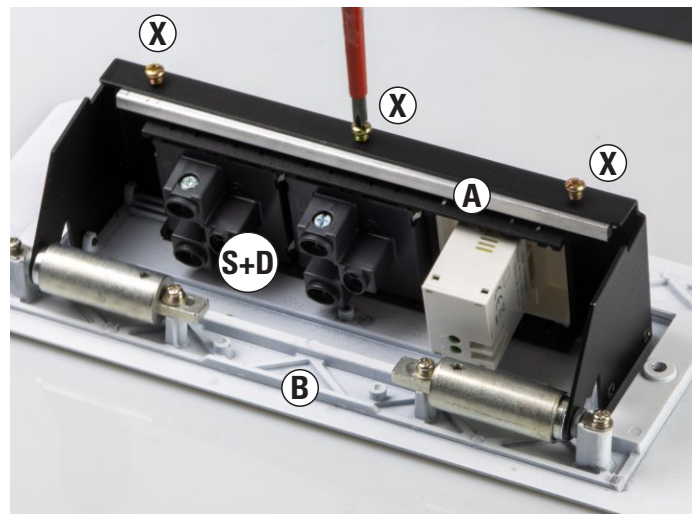


INSTALLATION METHOD

The pop-up box must be installed in a hole with a 102mm x 216mm (4" x 8.5") minimum size. The bottom of the box must be fixed on the back of the hole. The 2 long screws supplied allow the lid to be fixed with the bottom of the box on panels / desks with a 25mm (1") maximum thickness.

INSTALLATION SEQUENCE

- Disconnect the electricity from the switchboard.
- Place the bottom (C) on the underside of the table / desk.
- Anchor the bottom (C) to the table / desk with the 4 short screws (Y).
- Insert the tube in the bottom (C) and let the cables out inside of it (at least 200mm/8").
- Mount the devices on the support (S).
- Wire the appliances (D), according to the indications of each product.
- Place the aluminum bar (L + D) in the closed box lid (B).
- Place the aluminum bar (A) on the support and fix with the screws (X).
- Check the correct opening and closing of the box (B).
- Place the box (B) in the hole in the table / desk.
- Fix the box (B) with the bottom (C) using the two long screws (Z).



MADE IN P.R.C.

Art. 00458-A • 00458-B

Caja de escritorio «pop-up» para dispositivos MODO / MIX / STEEL (2 + 2 + 2 módulos)



DESCRIPCIÓN

Caja «pop-up» retráctil para instalación de sobremesa, con fondo, para aparatos de la serie MODO / MIX / STEEL.

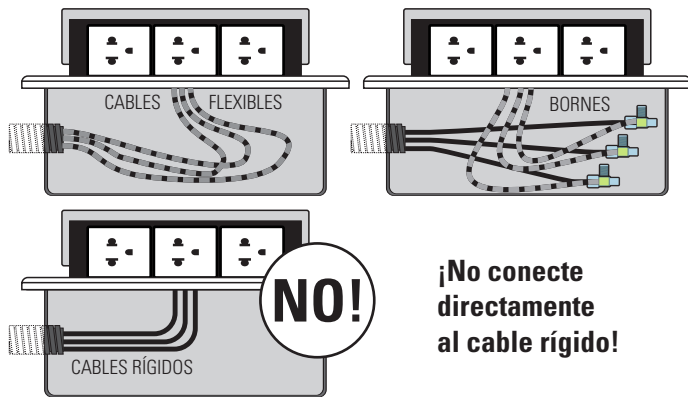
EQUIPO PERMITIDO

La caja «pop-up» permite la instalación de aparatos con 1 o 2 módulos MODO / MIX / STEEL, limitado a aquellos sin saliente frontal.

No es posible instalar: dimmers, pulsadores con tirante, tomas TV/SAT con conector tipo F o BNC, magnetotérmicos, interruptores int. diferencial, y todas las luminarias MODO / MIX / STEEL de más de 2 módulos (44mm) o con soporte integrado.

ELECCIÓN DE CONDUCTORES

Se recomienda una correcta apertura y cierre con el uso de cables flexibles de cobre con un tamaño máximo de 4 mm², de acuerdo con la normativa vigente. Si la línea llega a la caja con cables rígidos de cobre, es necesario utilizar terminales y un trozo de cable flexible desde el terminal hasta los dispositivos.



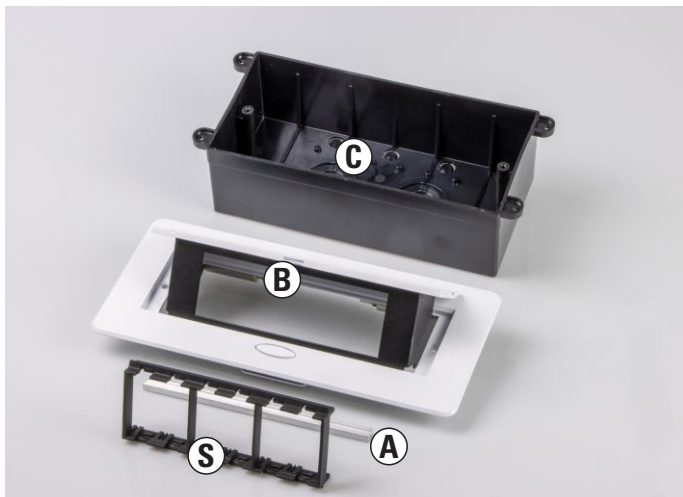
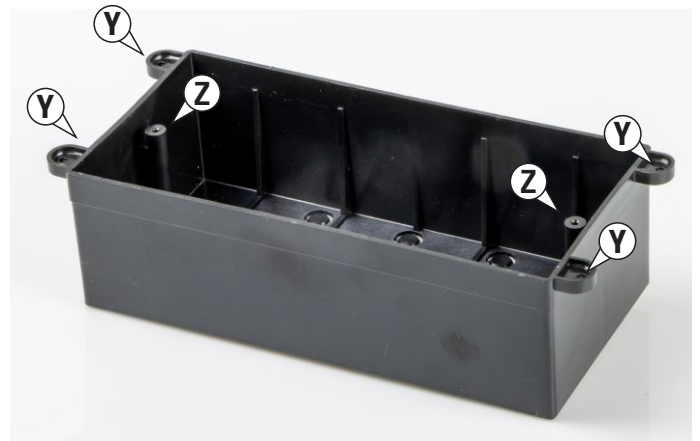
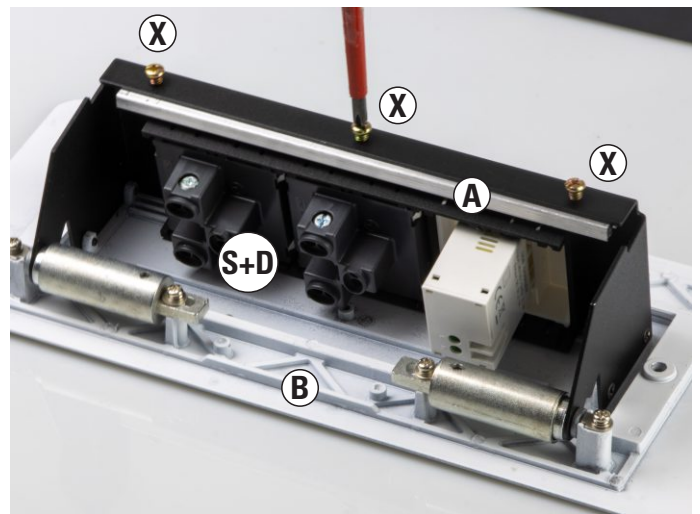
¡No conecte directamente al cable rígido!

METODO DE INSTALACION

La caja pop-up debe instalarse en un orificio con un tamaño mínimo de 102 mm x 216 mm (4 "x 8.5"). La parte inferior de la caja debe fijarse en la parte posterior del orificio. Los 2 tornillos largos suministrados permiten fijar la tapa con el fondo de la caja en paneles/escritorios con un espesor máximo de 25mm (1").

SECUENCIA DE INSTALACIÓN

- Desconectar la electricidad del cuadro de distribución.
- Colocar la parte inferior (C) en la parte inferior de la mesa/escritorio.
- Anclar la parte inferior (C) a la mesa/escritorio con los 4 tornillos cortos (Y).
- Insertar el tubo en la parte inferior (C) y deje que los cables salgan por dentro (al menos 200mm / 8").
- Montar los dispositivos en el soporte (S).
- Cablear los aparatos (D), según las indicaciones de cada producto.
- Colocar el soporte (L + D) en la tapa de la caja cerrada (B).
- Colocar la barra de aluminio (A) sobre el soporte y fijar con los tornillos (X).
- Comprobar la correcta apertura y cierre de la caja (B)
- Colocar la caja (B) en el hueco de la mesa/escritorio.
- Fijar la caja (B) con el fondo (C) mediante los dos tornillos largos (Z).



Art. 00458-A • 00458-B

Boîte de bureau escamotable pour appareils MODO/MIX/STEEL (2+2+2 modules)

FR

DESCRIPTION

Boîte pop-up à encastrer pour installation sur table, avec fond, pour appareils de la série MODO/MIX/STEEL.

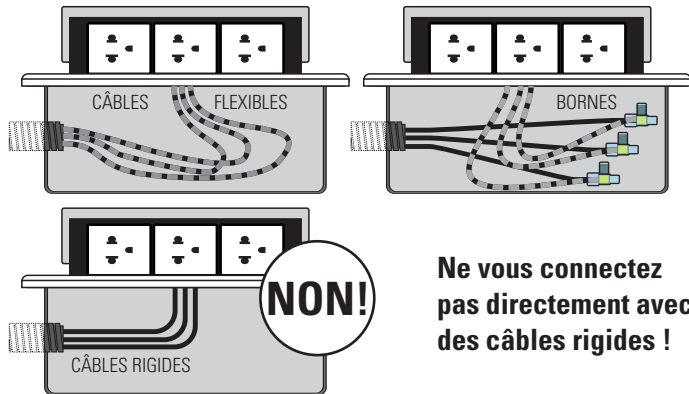
ÉQUIPEMENT AUTORISÉ

Le pop-up box permet l'installation de 1 ou 2 modules MODO/MIX/STEEL, limités à ceux sans saillie frontale.

Il n'est pas possible d'installer : variateurs, boutons à tirette, prises TV/SAT avec connecteurs type F ou BNC, disjoncteurs, int. différentiels, et tous les appareils MODO/MIX/STEEL supérieurs à 2 modules (44mm) ou avec support intégré.

CHOIX DES CONDUCTEURS

Une ouverture et une fermeture correctes sont recommandées avec l'utilisation de câbles en cuivre souples d'une section maximale de 4 mm², conformément à la réglementation en vigueur. Si la ligne arrive sur le coffret avec des câbles rigides en cuivre, il est nécessaire d'utiliser des cosse et un bout de câble souple de la cosse aux appareils.



Ne vous connectez pas directement avec des câbles rigides !

MODE D'INSTALLATION

La boîte pop-up doit être installée dans une découpe minimale de 102 mm x 216 mm (4" x 8,5"). Le fond de la boîte est fixé au fond du trou. Les 2 vis longues fournies permettent de fixer le couvercle avec le fond du coffret sur des panneaux/pupitres d'une épaisseur maximum de 25mm (1").

SÉQUENCE D'INSTALLATION

- Débranchez l'électricité du tableau de distribution.
- Placez le bas (C) sous la table/le bureau.
- Fixez le bas (C) à la table/bureau avec les 4 vis courtes (Y).
- Insérez le tuyau dans le fond (C) et laissez les câbles sortir à l'intérieur (au moins 200 mm/ 8").
- Monter les luminaires sur le support (S). Câblez les appareils (D), selon les instructions de chaque produit.
- Placez le support (S+D) dans le couvercle de la boîte fermée (B).
- Placer la barre d'aluminium (A) sur le support et fixer avec les vis (X).
- Vérifier la bonne ouverture et fermeture du coffret (B)
- Placez la boîte (B) dans le trou de la table/du bureau.
- Fixez le boîtier (B) au fond (C) à l'aide des deux vis longues (Z).

